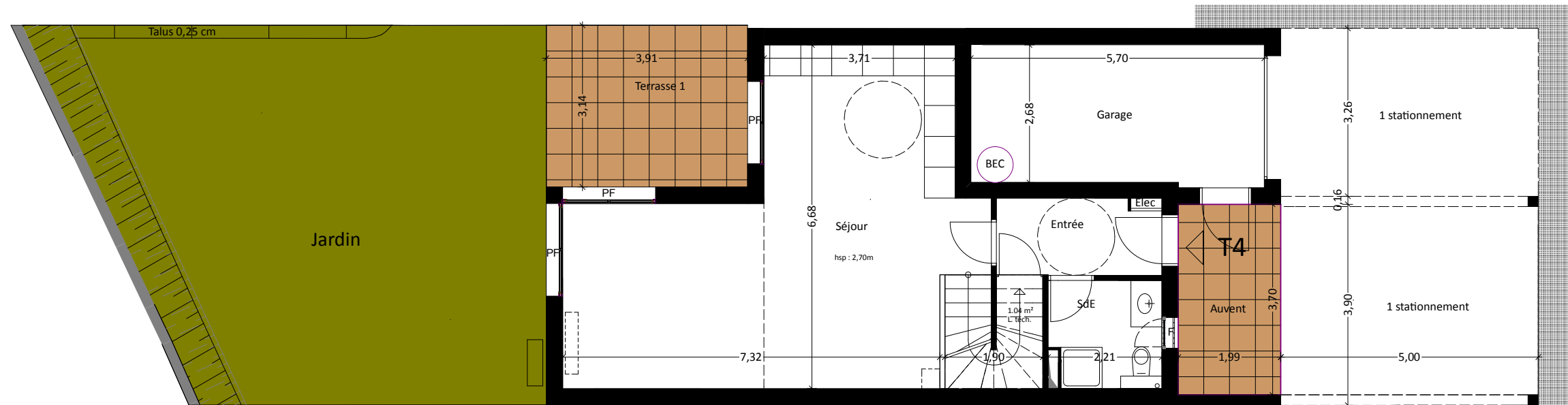
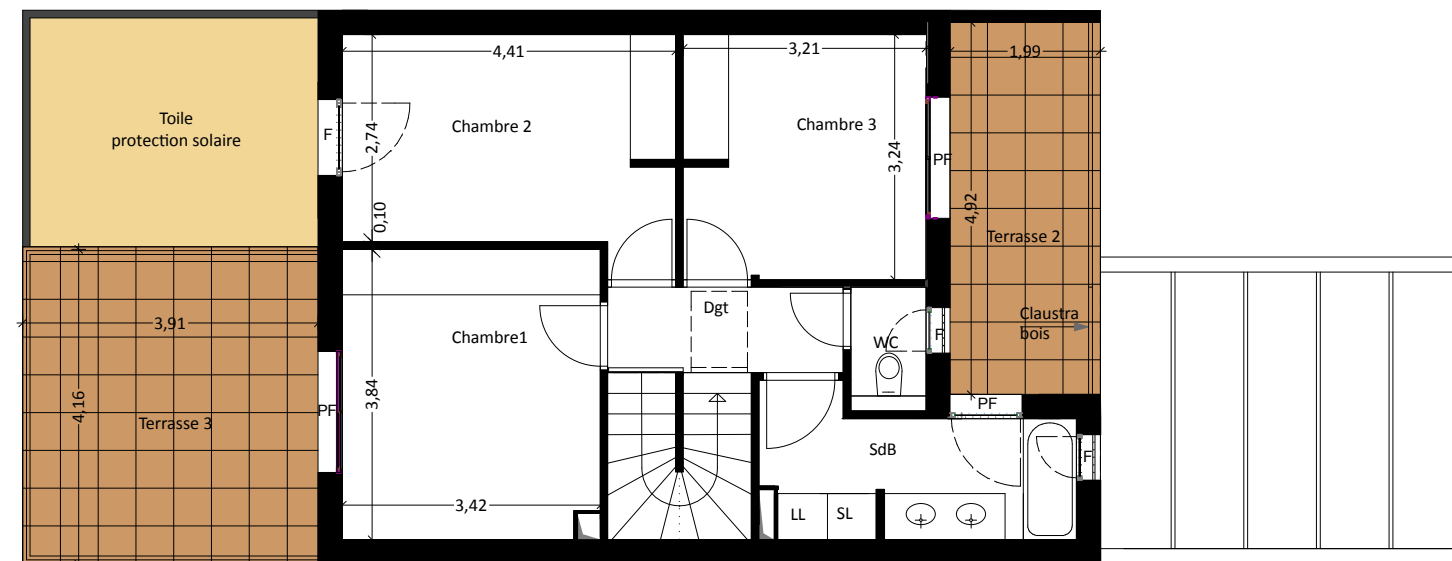


LES VILLAS DU RIOU

Chemin du Parriaou
Saint Jeannet 06640



PLAN RDC



PLAN R+1

LOT 3 - T4 (TMA)

NIVEAU	PIECE	SURFACE Habitable M ²
RDC	Entrée	4,79
	Séjour/Cuisine	39,25
	Salle d'eau	4,60
	Local tech.	1,04
Total du niveau =		49,68

R+1	CH1	12,98
	CH2	12,48
	CH3	10,34
	WC	1,63
	SdB	7,11
Palier	3,52	
Total du niveau =		48,06

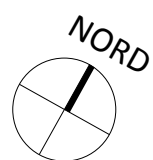
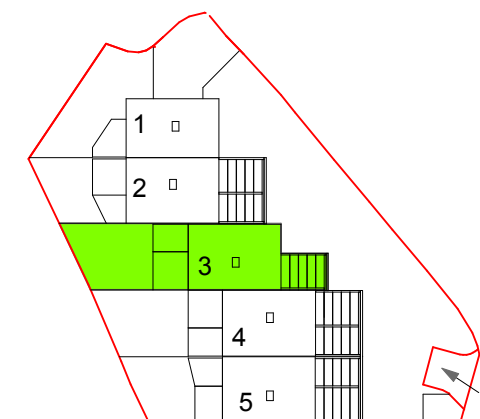
Total Habitable = 97,74

NIVEAU	ANNEXES	SURFACE M ²
RDC	Auvent	7,37
	Terrasse 1	12,27
	Garage	15,42
	Jardin	62,33

R+1	Terrasse 2	9,79
	Terrasse 3	16,39

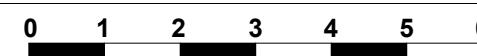
Total = 123,57

Localisation :



Des modifications sont susceptibles d'être apportées à ce plan dans les tolérances prévues. Les surfaces sont mentionnées à titre indicatif et sont susceptibles de variations en fonction des nécessités techniques de réalisation. Les retombées, les soffites, les faux-plafonds, les dimensions des gaines techniques, ainsi que l'emplacement des éléments d'équipement dans les cuisines et les salles de bains sont figurés à titre indicatif. Seuls seront fournis les équipements figurant sur le descriptif annexé à la réservation et/ou à l'acte de vente

Maitre d'Ouvrage : Habitat 06 - Le Centaure - 64,66 Route de Grenoble 06200 Nice



La surface des placards est incluse dans la surface des pièces attenantes

Maitre d'Oeuvre : BETAM sarl - 500, Bd. Lord Brougham 06400 Cannes