

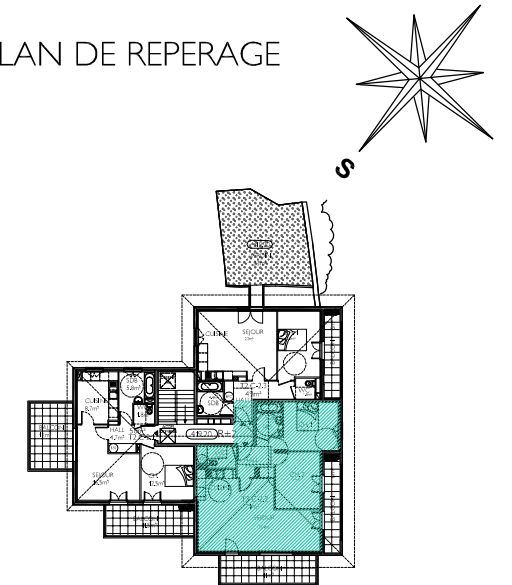
# Résidence "LES BALCONS DU BAOU"

Chemin de la Tourraque  
06640 - SAINT JEANNET DAUMAS

LOGEMENT N° C 2.2 NIVEAU R+2

TYPE: 3 Pièces

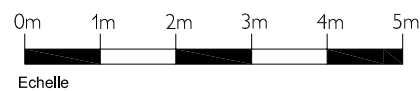
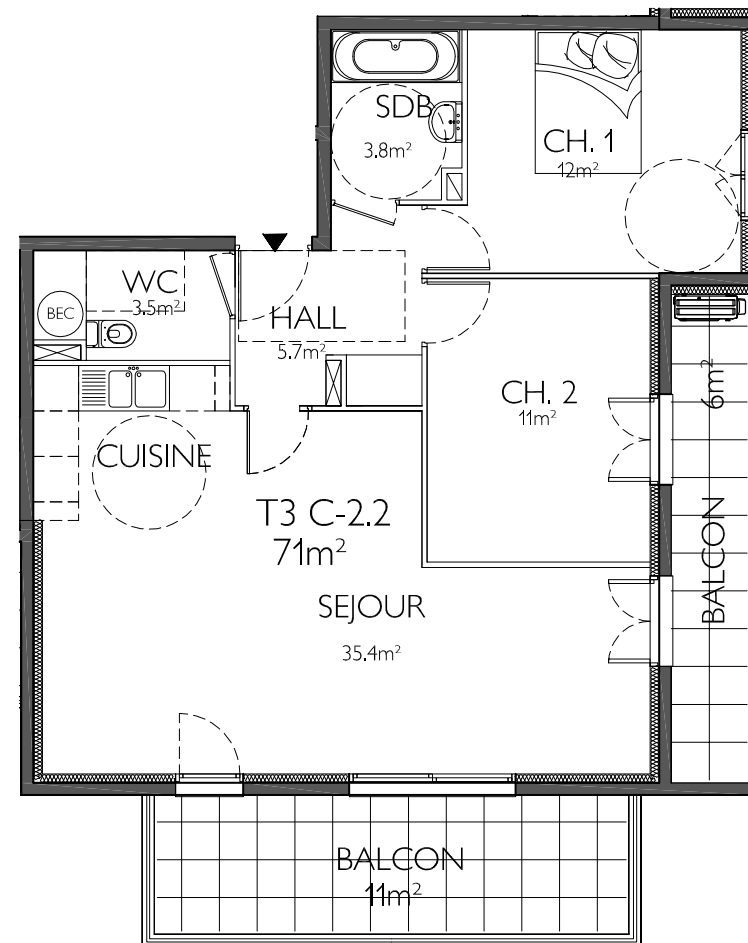
PLAN DE REPERAGE



## LOGEMENT N° C 2.2

SEJOUR + CUISINE	35,4
CHAMBRE 1	12
CHAMBRE 2	11
SALLE DE BAINS	3,8
WC	3,5
HALL	5,7
<b>TOTAL SURFACE HABITABLE</b>	<b>71</b>
<b>BALCON</b>	<b>17</b>

16/03/2016



N.B : Des modifications sont susceptibles d' être apportées à ce plan en fonction des nécessités techniques de la réalisation, tant en ce qui concerne les dimensions libres, que l'équipement et l'implantation des faux plafonds. Les surfaces indiquées sont approximatives dans le cadre de la réalisation des ventes en l'état futur d'achèvement. La surface des jardins, la nature et la hauteur des soutènements peuvent, en fonction des impératifs techniques, être sujet à modification. Les retombées, soffites, canalisations et convecteurs ne sont pas figurés.